

**I.- RECAUDACIÓN Y PRESIÓN FISCAL DE TRIBUTOS CONCERTADOS.
CAPV, 2004 Y EVOLUCIÓN**

**1. RECAUDACIÓN DE TRIBUTOS CONCERTADOS EN LA CAPV
(según principales impuestos). 2004- 2003**

*RECAUDACION PRINCIPALES IMPUESTOS POR TIPO DE IMPUESTO,
ESTRUCTURA Y EVOLUCION. CAPV, 2004-2003. MILLONES DE €*

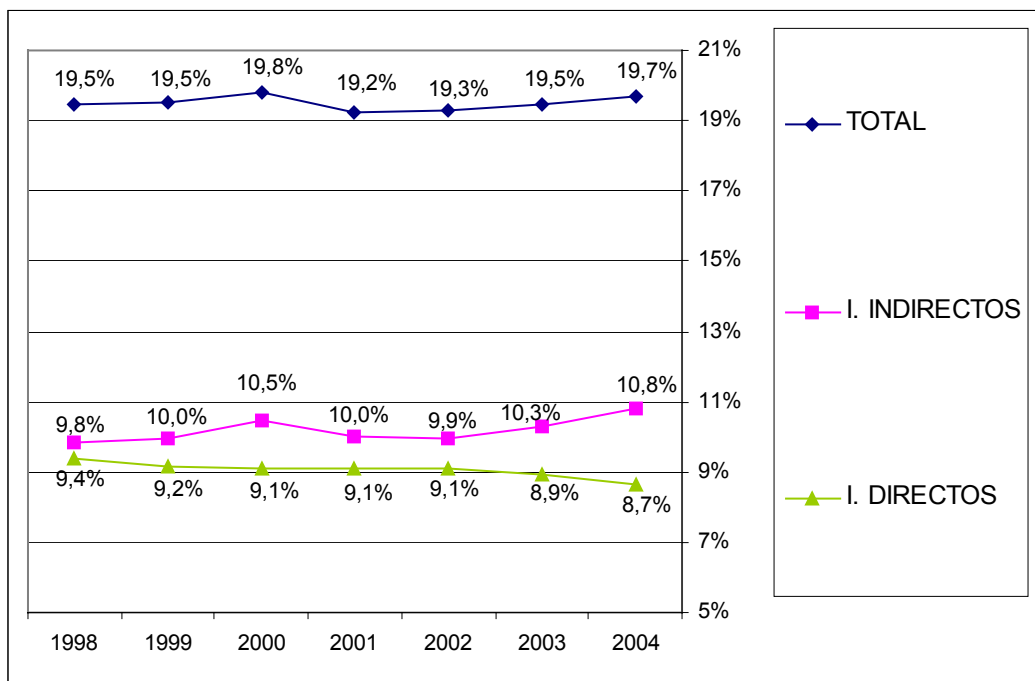
	2004	ESTRUCT.(%)	2003	ESTRUCT.(%)	% VAR.
IVA	3.646,03	36,8	3.252,42	35,3	12,1
TOTAL IRPF	3.052,01	30,8	3.018,07	32,8	1,1
I. ESPECIALES	1.231,85	12,4	1.121,70	12,2	9,8
I. SOCIEDADES	1.139,51	11,5	1.039,21	11,3	9,7
RESTO	837,47	8,5	773,91	8,4	8,2
TOTAL	9.906,87	100	9.205,31	100	7,6

Fuente: Eustat

2. PRESIÓN FISCAL DE LOS IMPUESTOS CONCERTADOS EN LA CAPV. 2004 Y EVOLUCIÓN RESPECTO A 1998.

a) Presión fiscal total. 1998-2004

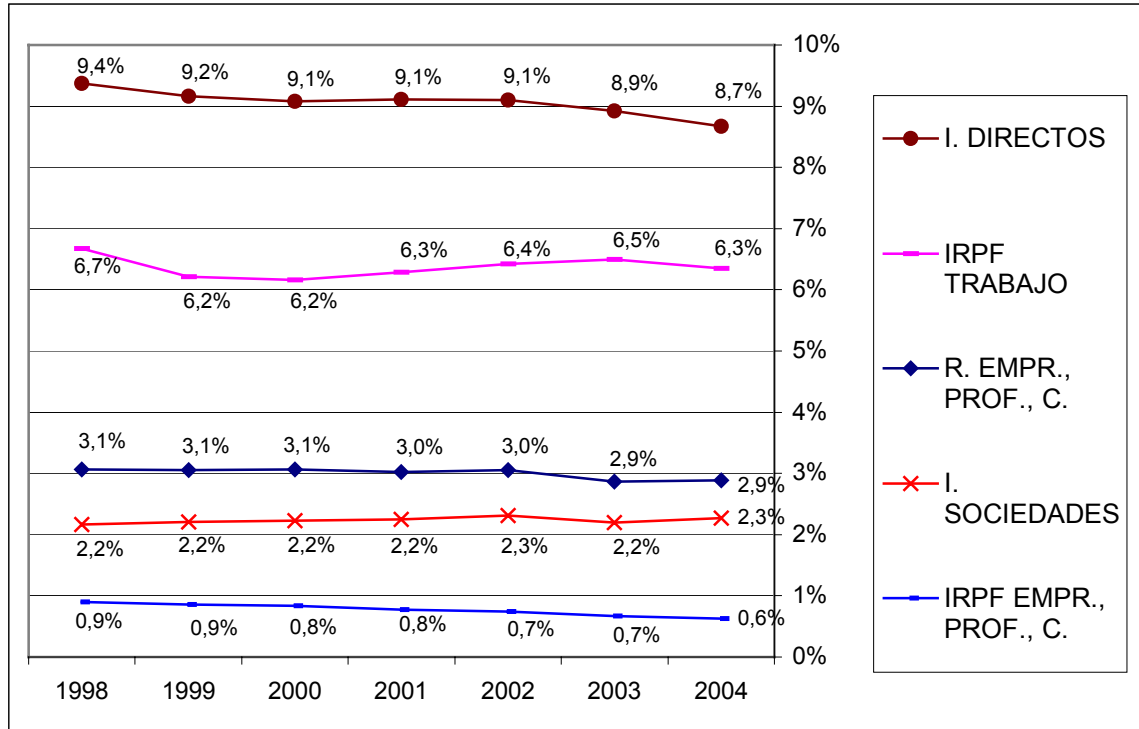
PRESIÓN FISCAL IMPUESTOS CONCERTADOS, TOTAL, DIRECTA E INDIRECTA. CAPV, 1998-2004 (% PIB).



Fuente: Eustat

b) Presión fiscal de impuestos directos. 1998-2004

*PRESION FISCAL DE LOS IMPUESTOS DIRECTOS CONCERTADOS.
CAPV, 1998-2004 (% PIB)*



Fuente: Eustat

d) Presión fiscal CAPV versus Unión Europea

PRESIÓN FISCAL DE LA UE 2003, TOTAL Y POR TIPO DE IMPUESTO (%PIB)

	Total impuestos/PIB	Impuestos indirectos/PIB	Impuestos directos/PIB	Contribuciones S.S./PIB
Suecia	51,4	17,5	18,7	15,2
Dinamarca	49,8	17,4	29,7	2,7
Bélgica	48,1	13,9	17,6	16,6
Francia	45,7	15,6	11,8	18,4
Finlandia	45,1	14,4	18,5	12,2
Austria	44,8	15,1	13,4	16,3
Italia	43,2	14,8	15,2	13,2
Luxemburgo	42,3	13,9	15,9	12,4
Alemania	41,7	12,4	10,8	18,5
UE15	41,8	14,0	13,5	14,4
UE25	41,5	14,0	13,1	14,3
Holanda	39,3	13,3	11,5	14,5
Grecia	38,6	14,4	9,0	15,2
Portugal	38,1	16,0	9,4	12,8
Reino Unido	37,1	13,7	15,6	7,8
España	36,5	12,3	10,8	13,4
CAPV	32,8	10,5	9,7	12,6
Irlanda	28,6	12,5	12,3	6,0

Fuentes: Eurostat, Eustat, Ministerio de Trabajo y Asuntos Sociales

II.- SITUACIÓN DEL IRPF Y FRAUDE FISCAL

1. PROCEDENCIA DE LA RENTA DECLARADA

PESO RELATIVO DE LAS FUENTES DE RENTA EN EL IRPF (%). HEGO

EUSKAL HERRIA, 1999-2001

		TRABAJO	EMPR., PROF., ART.	RESTO
ARABA	1999	79,4	11,8	8,8
	2000	80,1	9,9	9,9
	2001	81,2	9	9,8
BIZKAIA	1999	77,9	9,3	12,7
	2000	78,7	8,5	12,8
	2001	79,7	8	12,3
GIPUZKOA	1999	78	11,8	10,2
	2000	77,7	10,4	11,9
	2001	77,8	9,8	12,4

Fuente: Órgano de Coordinación Tributaria

2. RENTA MEDIA DECLARADA POR COLECTIVO

RENTA MEDIA DECLARADA POR LOS DISTINTOS COLECTIVOS EN EL IRPF.

CAPV 1999-2001 (€)

		TRABAJO	EMPR., PROF., ART.	DIFERENCIA
ARABA	1999	14.796,2	12.749,8	2.046,3
	2000	15.929,2	11.956,1	3.973,1
	2001	16.715,3	11.930,1	4.785,2
	<i>1999-2001</i>	<i>1.919,2</i>	<i>-819,8</i>	<i>2.738,9</i>
BIZKAIA	1999	15.366,8	10.414,3	4.952,6
	2000	16.484,9	10.375,2	6.109,6
	2001	17.164,3	10.515	6.649,2
	<i>1999-2001</i>	<i>1.797,5</i>	<i>100,9</i>	<i>1.696,6</i>
GIPUZKOA	1999	15.621,0	11.469,2	4.151,8
	2000	16.634,5	11.325,9	5.308,6
	2001	17.221,8	11.647,9	5.573,9
	<i>1999-2001</i>	<i>1.600,8</i>	<i>178,7</i>	<i>1.422,1</i>

Fuente: Órgano de Coordinación Tributaria

3. FRAUDE FISCAL

a) Inspecciones realizadas

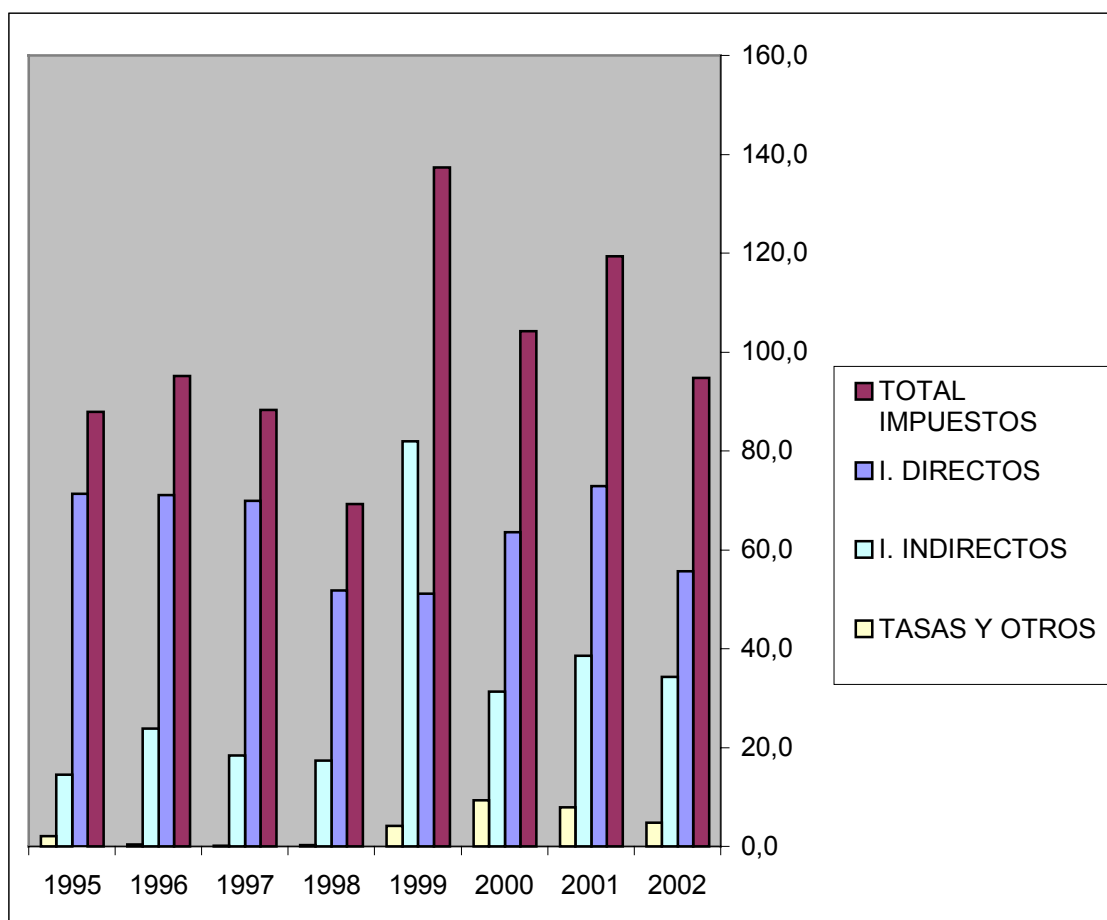
*NÚMERO DE CONTRIBUYENTES INSPECCIONADOS.
GIPUZKOA Y BIZKAIA, 1996-2002.*

	1996	1997	1998	1999	2000	2001	2002
Gipuzkoa	653	663	507	576	479	528	390
Bizkaia	460	511	636	858	858	873	752

Fuentes: Haciendas de Gipuzkoa y Bizkaia

b) Resultado recaudatorio de las inspecciones fiscales

*EVOLUCIÓN ACTAS DEUDA TRIBUTARIA
(MILLONES DE €). CAPV, 1995-2002*



Fuente: Órgano de Coordinación Tributaria

